



**PORI**

# HR-kuukausiraportti kesäkuu 2023

Sivistystoimiala

# Henkilöstön lukumäärä (sisältäen sivuvirkaiset ja -toimiset)

| 06/2023                |             |                     |                             |
|------------------------|-------------|---------------------|-----------------------------|
|                        | Lkm_toteuma | Lkm_edellinen vuosi | Lkm_tot_vs_ed vuosi (henk.) |
| Vakituiset             | 1463        | 1471                | -8                          |
| Sijaiset               | 72          | 55                  | 17                          |
| Muut määräaikaiset     | 204         | 187                 | 17                          |
| Oppisopimussuhteise    | 3           | 2                   | 1                           |
| Työllistetyt           | 14          | 13                  | 1                           |
| <b>Kaikki yhteensä</b> | <b>1756</b> | <b>1728</b>         | <b>28</b>                   |

Kesäkuu 2023

- Vakituisten määrä on vähentynyt.
- Sijaisten sekä määräaikaisten määrä on kasvanut.
- Kansalaisopiston sivutoimisia on nyt 11 henkilöä enemmän kuin edeltävänä vuonna, joten päätoimisten määräaikaisten määrä on myös kasvanut (+21)



| 06/2023                |             |                     |                             |
|------------------------|-------------|---------------------|-----------------------------|
| Sivutoimiset           | Lkm_toteuma | Lkm_edellinen vuosi | Lkm_tot_vs_ed vuosi (henk.) |
| Vakituiset             | 1           | 1                   | 0                           |
| Muut määräaikaiset     | 3           | 3                   | 0                           |
| <b>Kaikki yhteensä</b> | <b>4</b>    | <b>4</b>            | <b>0</b>                    |
|                        |             |                     |                             |

# Henkilöstön lukumäärä yksiköittäin\* (sisältäen sivuvirkaiset ja -toimiset)

|                        |  | 06/2023     |                     |                             |
|------------------------|--|-------------|---------------------|-----------------------------|
| Riviotsikot            |  | Lkm_toteuma | Lkm_edellinen vuosi | Lkm_tot_vs_ed vuosi (henk.) |
| 14140                  | SIVISTYSTOIMIALA - Opetus ja varhaiskasvatus     | 1484        | 1464                | 20                          |
| 141400                 | Sivistystoimialan hallinto                       | 4           | 2                   | 2                           |
|                        | Vakituiset                                       | 3           | 2                   | 1                           |
|                        | Muut   | 1           |                     | 1                           |
| 141410                 | Opetusyksikkö                                    | 837         | 868                 | -31                         |
|                        | Vakituiset                                       | 725         | 747                 | -22                         |
|                        | Muut   | 112         | 121                 | -9                          |
| 141420                 | Varhaiskasvatusyksikkö                           | 643         | 594                 | 49                          |
|                        | Vakituiset                                       | 541         | 532                 | 9                           |
|                        | Muut   | 102         | 62                  | 40                          |
| 14143                  | SIVISTYSTOIMIALA - Kulttuuri, liikunta ja nuoris | 272         | 264                 | 8                           |
| 141430                 | Kulttuuriyksikkö                                 | 200         | 195                 | 5                           |
|                        | Vakituiset                                       | 149         | 146                 | 3                           |
|                        | Muut   | 51          | 49                  | 2                           |
| 141440                 | Liikunta- ja nuorisoyksikkö                      | 72          | 69                  | 3                           |
|                        | Vakituiset                                       | 45          | 44                  | 1                           |
|                        | Muut   | 27          | 25                  | 2                           |
| <b>Kaikki yhteensä</b> |  | <b>1756</b> | <b>1728</b>         | <b>28</b>                   |

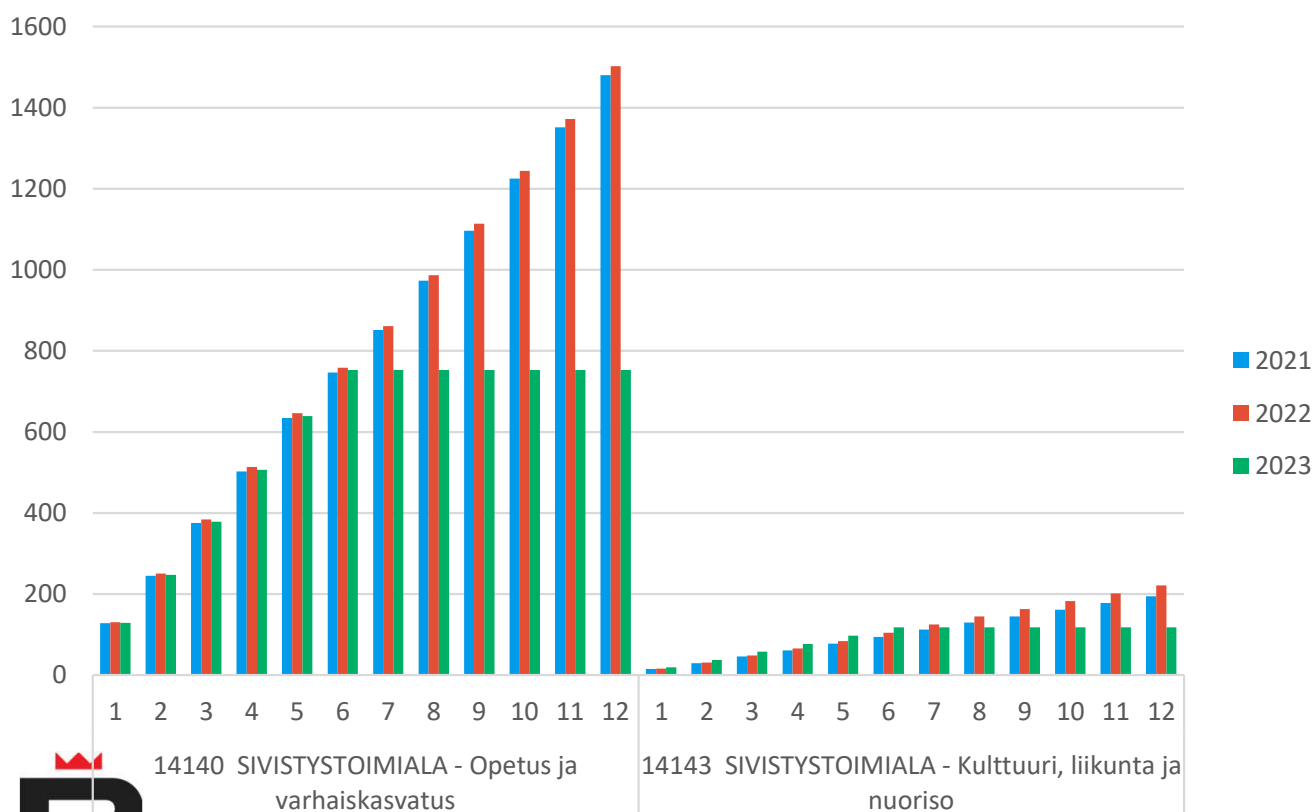
Kesäkuu 2023

- Yhteisten palveluiden purku vähentää henkilöiden lukumäärää hallinnossa, vastaavasti lisännyt henkilöstöä muissa yksiköissä
- Vakituisten sekä muun henkilöstön määrä on kasvanut selkeästi varhaiskasvatusyksikössä



# Palkallisten henkilötyövuosien kertymä

Palkalliset henkilötyövuodet (HTV2)



Kesäkuu 2023

- Henkilötyövuosikertymä on kasvanut edeltävään vuoteen verrattuna ja nykyisellä kehityksellä tulee olemaan vuoden lopussa noin +2,9 prosenttia → +49 htv2 → 2,5M€



# Palkallisten henkilötyövuosien kertymä yksiköittäin

Kesäkuu 2023 (HTV2 kum.)

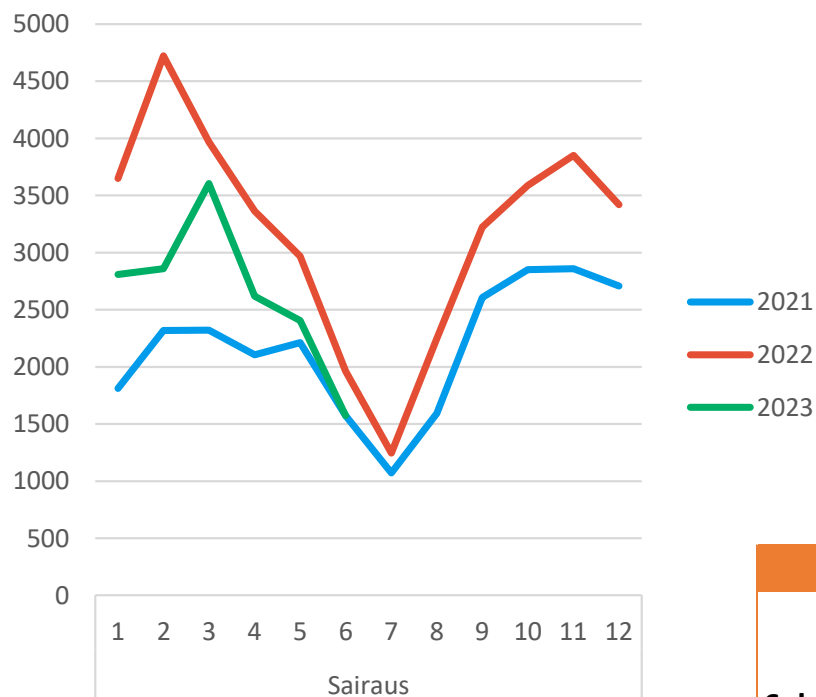
- Varhaiskasvatuksessa henkilöstön (myös vakituisten) kasvu johtuu lainsäädännöstä ja mitoituksista
- Myös kulttuuri- ja liikuntayksikössä henkilöstön määrä on kasvanut
- Vuonna 2021 päättyneet kustannuspaikat ja niissä olleet henkilötyövuodet (7 henkilötyövuotta) näkyvät taulukossa hallinnon alla (konversiokustannuspaikassa)
  - Näin ollen sivistystoimialan hallinnon henkilötyövuosivähennemä on todellisuudessa noin 5 henkilötyövuotta
  - Tästä vähennemästä osa johtuu yhteisten palveluiden purkamisesta

| Riviotosit   | 06/2023      |                   |                                    |                       |
|--|--------------|-------------------|------------------------------------|-----------------------|
|  | HTV2_tot_kum | HTV2_ed_vuosi_kum | HTV2_tot_kum_vs_ed_vuosi_kum (lkm) | HTV2_toissa_vuosi_kum |
| 14140 SIVISTYSTOIMIALA - Opetus ja varhaiskasvatus     | 753          | 759               | -5                                 | 747                   |
| 141400 Sivistystoimialan hallinto                      | 2            | 20                | -18                                | 24                    |
| Vakituiset   | 1            | 17                | -16                                | 22                    |
| Muut   | 1            | 3                 | -2                                 | 2                     |
| 141410 Opetusyksikkö                                   | 428          | 436               | -8                                 | 432                   |
| Vakituiset   | 310          | 318               | -8                                 | 323                   |
| Muut   | 118          | 118               | 0                                  | 110                   |
| 141420 Varhaiskasvatusyksikkö                          | 323          | 302               | 21                                 | 290                   |
| Vakituiset   | 214          | 216               | -2                                 | 210                   |
| Muut   | 109          | 85                | 23                                 | 80                    |
| 14143 SIVISTYSTOIMIALA - Kulttuuri, liikunta ja nuoris | 118          | 104               | 14                                 | 95                    |
| 141430 Kulttuuriyksikkö                                | 89           | 80                | 9                                  | 73                    |
| Vakituiset   | 65           | 63                | 3                                  | 58                    |
| Muut   | 24           | 17                | 7                                  | 15                    |
| 141440 Liikunta- ja nuorisoyksikkö                     | 29           | 25                | 4                                  | 21                    |
| Vakituiset   | 20           | 17                | 3                                  | 15                    |
| Muut   | 9            | 8                 | 1                                  | 6                     |
| <b>Kaikki yhteensä</b>                                 | <b>872</b>   | <b>863</b>        | <b>8</b>                           | <b>841</b>            |



# Yhteismitallistetut terveysperusteiset poissaolot

Sairauspoissaolot, kalenteripäivät



## Kesäkuu 2023

- Tammi-toukokuussa poissaoloja oli erittäin paljon
- Kesällä poissaolot palasivat hetkellisesti edeltävän vuoden tasolle, mutta ovat taas hieman kasvaneet

|                        | 2023                               | 2022                               | 2021                               | ero vuoteen 2022             | ero vuoteen 2021             |
|------------------------|------------------------------------|------------------------------------|------------------------------------|------------------------------|------------------------------|
| <b>6. kuukausi</b>     | <b>Kalenteripäivää / HTV2 kum.</b> | <b>Kalenteripäivää / HTV2 kum.</b> | <b>Kalenteripäivää / HTV2 kum.</b> | <b>Poissaolojen muutos-%</b> | <b>Poissaolojen muutos-%</b> |
| <b>Sairaus</b>         | 18,20                              | 23,90                              | 14,67                              | -23,9%                       | 24,1%                        |
| <b>Työtapaturma</b>    | 0,69                               | 0,44                               | 0,58                               | 56,6%                        | 19,1%                        |
| <b>Kaikki yhteensä</b> | <b>18,89</b>                       | <b>24,34</b>                       | <b>15,24</b>                       | <b>-22,4%</b>                | <b>23,9%</b>                 |



# Terveysperusteiset poissaolot koodeittain

|   | 2023        | 2022        | 2021        |
|---|-------------|-------------|-------------|
| Riviotsikot   | 6           | 6           | 6           |
| 14140 SIVISTYSTOIMIALA - Opetus ja varhaiskasvatus      | 19,2        | 24,7        | 15,3        |
| Sairaus   | 18,5        | 24,3        | 14,8        |
| Sairausloma   | 12,9        | 13,1        | 11,4        |
| Sairausloma,esimiehen lupa                              | 4,9         | 6,6         | 2,3         |
| Vapaa-ajan tapaturma                                    | 0,6         | 0,7         | 0,7         |
| Pakottavat perhesyyt (palkaton)                         | 0,1         | 0,3         | 0,4         |
| Yleisvaarallinen tartuntatauti                          | 0,0         | 3,5         | 0,1         |
| Työtapaturma  | 0,6         | 0,5         | 0,5         |
| Työtapaturma  | 0,6         | 0,2         | 0,4         |
| Työmatkatapaturma                                       | 0,1         | 0,2         | 0,1         |
| 14143 SIVISTYSTOIMIALA - Kulttuuri, liikunta ja nuoriso | 17,1        | 21,5        | 15,0        |
| Sairaus   | 16,1        | 21,1        | 13,5        |
| Sairausloma   | 12,6        | 15,4        | 9,8         |
| Sairausloma,esimiehen lupa                              | 2,9         | 2,7         | 1,3         |
| Vapaa-ajan tapaturma                                    | 0,3         | 0,5         | 2,3         |
| Pakottavat perhesyyt (palkaton)                         | 0,1         | 0,1         |             |
| Liikennevahinko   | 0,1         |             |             |
| Yleisvaarallinen tartuntatauti                          |             | 2,4         | 0,3         |
| Työtapaturma  | 1,0         | 0,4         | 1,4         |
| Työtapaturma  | 0,5         | 0,3         | 0,5         |
| Työmatkatapaturma                                       | 0,5         | 0,1         | 0,9         |
| <b>Kaikki yhteensä</b>                                  | <b>18,9</b> | <b>24,3</b> | <b>15,2</b> |

## Kesäkuu 2023

- Sairauspoissaolojen määrä on vähentynyt edelliseen vuoteen verrattuna.



# Yhteismitallistetut terveysperusteiset poissaolot yksiköittäin

Kesäkuu 2023

- Poissaoloja vähemmän kuin vuonna 2022. Vuonna 2021 maskipakko, jolloin välttyttiin koronalta ja muilta infektiosairauksilta

| Terveysperusteiset poissaolot Kalenteripv/htv2kum             |             |             |             |                  |                  |
|---|-------------|-------------|-------------|------------------|------------------|
| . Kuukausi  | 2023        | 2022        | 2021        | Muutos-% vs 2022 | Muutos-% vs 2021 |
| <b>14140 SIVISTYSTOIMIALA - Opetus ja varhaiskasvatus</b>     | <b>19,2</b> | <b>24,7</b> | <b>15,3</b> | <b>-22,5 %</b>   | <b>25,5 %</b>    |
| 141400 Sivistystoimialan hallinto                             | 2,1         | 5,6         | 7,5         | -62,4 %          | -72,0 %          |
| Sairaus   | 2,1         | 5,6         | 7,5         | -62,4 %          | -72,0 %          |
| Työtapaturma  |             |             |             | 0,0 %            | 0,0 %            |
| <b>141410 Opetusyksikkö</b>                                   | <b>13,5</b> | <b>18,2</b> | <b>10,8</b> | <b>-26,0 %</b>   | <b>25,1 %</b>    |
| Sairaus   | 13,0        | 17,8        | 10,5        | -26,6 %          | 23,7 %           |
| Työtapaturma  | 0,4         | 21,5        | 15,0        | -98,1 %          | -97,2 %          |
| <b>141420 Varhaiskasvatusyksikkö</b>                          | <b>26,9</b> | <b>35,5</b> | <b>22,7</b> | <b>-24,3 %</b>   | <b>18,5 %</b>    |
| Sairaus   | 26,0        | 35,0        | 21,8        | -25,9 %          | 19,2 %           |
| Työtapaturma  | 0,9         | 0,5         | 0,9         | 86,4 %           | 3,4 %            |
| <b>14143 SIVISTYSTOIMIALA - Kulttuuri, liikunta ja nuoris</b> | <b>17,1</b> | <b>21,5</b> | <b>15,0</b> | <b>-20,3 %</b>   | <b>14,3 %</b>    |
| <b>141430 Kulttuuriyksikkö</b>                                | <b>15,8</b> | <b>19,2</b> | <b>15,6</b> | <b>-18,1 %</b>   | <b>0,9 %</b>     |
| Sairaus   | 14,7        | 19,0        | 14,2        | -22,5 %          | 3,5 %            |
| Työtapaturma  | 1,0         | 0,2         | 1,4         | 337,8 %          | -25,2 %          |
| <b>141440 Liikunta- ja nuorisoyksikkö</b>                     | <b>21,3</b> | <b>28,7</b> | <b>12,7</b> | <b>-25,9 %</b>   | <b>67,2 %</b>    |
| Sairaus   | 20,3        | 28,0        | 12,7        | -27,5 %          | 59,1 %           |
| Työtapaturma  | 1,0         | 0,8         | 11,1        | 33,7 %           | -90,7 %          |
| <b>Kaikki yhteensä</b>  | <b>18,9</b> | <b>24,3</b> | <b>15,2</b> | <b>-22,4 %</b>   | <b>23,9 %</b>    |







# HR-kvartaaliraportti Q2/2023

xx.xx.2023

  
**PORI**

# Maksetut palkkalajit

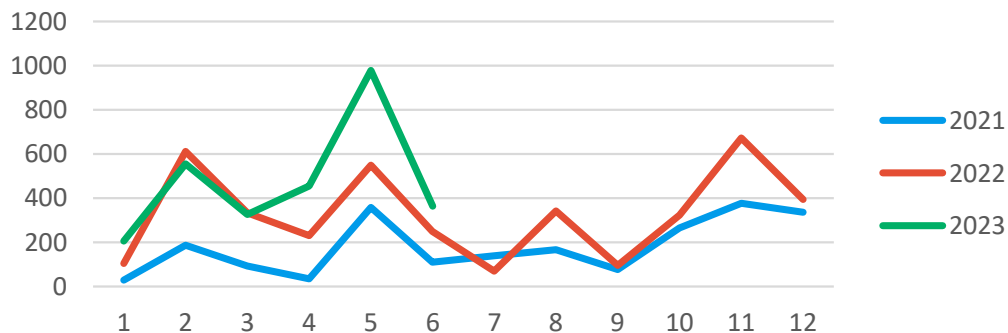
| Riviotsikot   | 06/2023               |                       |                       |                             |                             |
|---|-----------------------|-----------------------|-----------------------|-----------------------------|-----------------------------|
|   | Tot_kum               | Ed_vuosi_kum          | Toissa_vuosi_kum      | Tot_kum_vs_ed_vuosi_kum (€) | Tot_kum_vs_ed_vuosi_kum (%) |
| 14140 SIVISTYSTOIMIALA - Opetus ja varhaiskasvatus      | 31 134 635,4 €        | 29 718 507,3 €        | 28 892 892,2 €        | 1 416 128,0 €               | 4,8 %                       |
| 141400 Sivistystoimialan hallinto                       | 153 330,3 €           | 708 097,9 €           | 813 771,8 €           | - 554 767,7 €               | -78,3 %                     |
| Peruspalkka   | 135 684,3 €           | 636 747,9 €           | 738 476,6 €           | - 501 063,6 €               | -78,7 %                     |
| Lisät ja palkkiot                                       | 17 646,0 €            | 70 920,8 €            | 74 670,2 €            | - 53 274,9 €                | -75,1 %                     |
| Yli- ja lisätyöt  |                       | 282,4 €               | 491,3 €               | - 282,4 €                   | -100,0 %                    |
| Työaikalisät  |                       | 146,9 €               | 133,7 €               | - 146,9 €                   | -100,0 %                    |
| 141410 Opetusyksikkö                                    | 20 390 799,1 €        | 19 838 829,7 €        | 19 352 057,0 €        | 551 969,4 €                 | 2,8 %                       |
| Peruspalkka   | 14 595 551,1 €        | 14 599 087,6 €        | 14 396 870,8 €        | 3 536,5 €                   | 0,0 %                       |
| Lisät ja palkkiot                                       | 5 791 514,3 €         | 5 238 879,0 €         | 4 953 297,6 €         | 552 635,4 €                 | 10,5 %                      |
| Yli- ja lisätyöt  | 3 702,8 €             | 863,1 €               | 1 885,9 €             | 2 839,7 €                   | 329,0 %                     |
| Työaikalisät  | 30,9 €                |                       | 2,8 €                 | 30,9 €                      |                             |
| 141420 Varhaiskasvatusyksikkö                           | 10 590 506,1 €        | 9 171 579,8 €         | 8 727 063,4 €         | 1 418 926,3 €               | 15,5 %                      |
| Peruspalkka   | 9 377 950,0 €         | 8 420 445,7 €         | 7 998 150,7 €         | 957 504,3 €                 | 11,4 %                      |
| Lisät ja palkkiot                                       | 1 061 847,0 €         | 627 831,1 €           | 618 885,5 €           | 434 015,8 €                 | 69,1 %                      |
| Työaikalisät  | 124 936,4 €           | 104 355,0 €           | 101 244,4 €           | 20 581,4 €                  | 19,7 %                      |
| Yli- ja lisätyöt  | 25 772,7 €            | 18 947,9 €            | 8 782,8 €             | 6 824,9 €                   | 36,0 %                      |
| 14143 SIVISTYSTOIMIALA - Kulttuuri, liikunta ja nuoriso | 4 072 587,0 €         | 3 494 905,5 €         | 3 145 662,8 €         | 577 681,5 €                 | 16,5 %                      |
| 141430 Kulttuuriyksikkö                                 | 3 118 419,7 €         | 2 729 625,5 €         | 2 527 526,5 €         | 388 794,2 €                 | 14,2 %                      |
| Peruspalkka   | 2 684 608,2 €         | 2 401 878,2 €         | 2 282 001,8 €         | 282 730,0 €                 | 11,8 %                      |
| Lisät ja palkkiot                                       | 399 661,2 €           | 293 608,7 €           | 232 939,9 €           | 106 052,5 €                 | 36,1 %                      |
| Työaikalisät  | 26 492,0 €            | 28 369,2 €            | 12 584,8 €            | - 1 877,2 €                 | -6,6 %                      |
| Yli- ja lisätyöt  | 7 658,3 €             | 5 769,4 €             |                       | 1 888,9 €                   | 32,7 %                      |
| 141440 Liikunta- ja nuorisoyksikkö                      | 954 167,3 €           | 765 280,0 €           | 618 136,2 €           | 188 887,3 €                 | 24,7 %                      |
| Peruspalkka   | 807 059,8 €           | 663 149,2 €           | 545 603,6 €           | 143 910,6 €                 | 21,7 %                      |
| Lisät ja palkkiot                                       | 80 885,3 €            | 48 575,1 €            | 42 520,8 €            | 32 310,3 €                  | 66,5 %                      |
| Työaikalisät  | 56 227,2 €            | 43 232,0 €            | 28 268,4 €            | 12 995,2 €                  | 30,1 %                      |
| Yli- ja lisätyöt  | 9 994,9 €             | 10 323,7 €            | 1 743,5 €             | - 328,8 €                   | -3,2 %                      |
| <b>Kaikki yhteensä</b>                                  | <b>35 207 222,4 €</b> | <b>33 213 412,8 €</b> | <b>32 038 555,0 €</b> | <b>1 993 809,6 €</b>        | <b>6,0 %</b>                |



# Yli- ja lisätyötunnit

Ylityötunnit

Kesäkuu 2023



|   | 2023        | 2022        | 2021       |
|---|-------------|-------------|------------|
| <b>Riviotsikot</b>                                      | <b>6</b>    | <b>6</b>    | <b>6</b>   |
| 14140 SIVISTYSTOIMIALA - Opetus ja varhaiskasvatus      | 1737        | 1113        | 703        |
| 141400 Sivistystoimialan hallinto                       |             | 13          | 18         |
| 141410 Opetusyksikkö                                    | 286         | 64          | 137        |
| 141420 Varhaiskasvatusyksikkö                           | 1450        | 1037        | 549        |
| 14143 SIVISTYSTOIMIALA - Kulttuuri, liikunta ja nuoriso | 1147        | 964         | 109        |
| 141430 Kulttuuriyksikkö                                 | 529         | 443         |            |
| 141440 Liikunta- ja nuorisoyksikkö                      | 618         | 522         | 109        |
| <b>Kaikki yhteensä</b>                                  | <b>2884</b> | <b>2078</b> | <b>812</b> |



# Vakituisten päätyneet palvelussuhteet

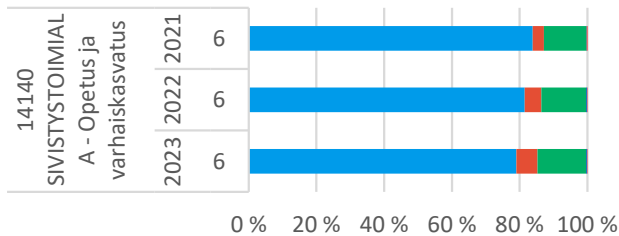
- Vanhuuseläkkeelle siirtymiset ovat kasvaneet edeltävään vuoteen verrattuna ja erityisesti opetusyksikössä
- Omasta pyynnöstä irtisanoutuneiden määrä (yhteensä 13 henkilöä) on yli kaksinkertaistunut varhaiskasvatusyksikössä

| 06/2023  |           |                   |                        |                            |                                       |
|--|-----------|-------------------|------------------------|----------------------------|---------------------------------------|
| Riviotsikot  |           | Päätyneet_tot_kum | Päätyneet_ed_vuosi_kum | Päätyneet_toissa_vuosi_kum | Päätyneet_tot_kum_vs_ed_vuosi_kum (%) |
| 14140 SIVISTYSTOIMIALA - Opetus ja varhaiskasvatus     |           |                   |                        |                            |                                       |
| Eron syy ei ole tiedossa                               |           |                   | 1                      |                            | -100%                                 |
| Erottaminen tai viralta pano (kurinpidollinen)         |           |                   |                        | 3                          |                                       |
| Irtisanoutuminen, oma pyyntö                           | 7         |                   | 10                     | 7                          | -30%                                  |
| Määräaikainen  |           |                   | 1                      | 1                          | -100%                                 |
| Poisjäänti ansiotyöstä                                 | 1         |                   |                        |                            |                                       |
| Siirtyminen toisen työnantajan palvelukseen            | 5         |                   | 3                      | 8                          | 67%                                   |
| Siirtyminen työkyvyttömyyseläkkeelle                   | 3         |                   |                        |                            |                                       |
| Siirtyminen vanhuuseläkkeelle                          | 6         |                   | 7                      | 4                          | -14%                                  |
| Virka lakkautettu                                      |           |                   | 1                      |                            | -100%                                 |
| 14143 SIVISTYSTOIMIALA - Kulttuuri, liikunta ja nuoris |           |                   |                        |                            |                                       |
| Eron syy ei ole tiedossa                               |           |                   |                        | 1                          |                                       |
| Irtisanoutuminen, oma pyyntö                           | 2         |                   | 1                      | 1                          | 100%                                  |
| Määräaikainen  |           |                   | 2                      |                            | -100%                                 |
| Siirtyminen toisen työnantajan palvelukseen            |           |                   | 1                      | 1                          | -100%                                 |
| Siirtyminen vanhuuseläkkeelle                          | 1         |                   | 3                      | 1                          | -67%                                  |
| <b>Kaikki yhteensä</b>                                 | <b>25</b> |                   | <b>30</b>              | <b>27</b>                  | <b>0</b>                              |



# Vakituisen henkilöstön osuus koko henkilöstöstä (HTV2 kertymän mukaan)

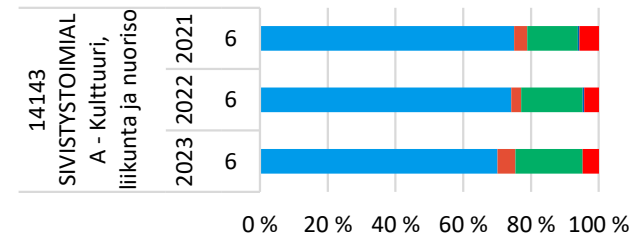
Palvelussuhteen luonteiden suhteellinen osuus henkilöstön kokonaislukumäärästä



| 14140 SIVISTYSTOIMIALA - Opetus ja varhaiskasvatus |        |        |        |
|--|--------|--------|--------|
|  | 2023   | 2022   | 2021   |
|  | 6      | 6      | 6      |
| Vakituiset   | 79,00% | 81,47% | 83,81% |
| Sijaiset   | 6,25%  | 4,91%  | 3,30%  |
| Muut määräaikaiset                                 | 14,38% | 13,20% | 12,56% |
| Oppisopimussuhteiset                               | 0,23%  | 0,30%  | 0,10%  |
| Työllistetyt                                       | 0,15%  | 0,13%  | 0,23%  |

- Vakituiset
- Sijaiset
- Muut määräaikaiset
- Oppisopimussuhteiset
- Työllistetyt

Palvelussuhteen luonteiden suhteellinen osuus henkilöstön kokonaislukumäärästä



| 14143 SIVISTYSTOIMIALA - Kulttuuri, liikunta ja nuoriso |        |        |        |
|---|--------|--------|--------|
|   | 2023   | 2022   | 2021   |
|   | 6      | 6      | 6      |
| Vakituiset  | 70,08% | 74,18% | 74,97% |
| Sijaiset  | 5,30%  | 2,87%  | 3,87%  |
| Muut määräaikaiset                                      | 19,88% | 18,21% | 14,95% |
| Oppisopimussuhteiset                                    | 0,00%  | 0,41%  | 0,48%  |
| Työllistetyt  | 4,74%  | 4,34%  | 5,71%  |

- Vakituiset
- Sijaiset
- Muut määräaikaiset
- Oppisopimussuhteiset
- Työllistetyt

